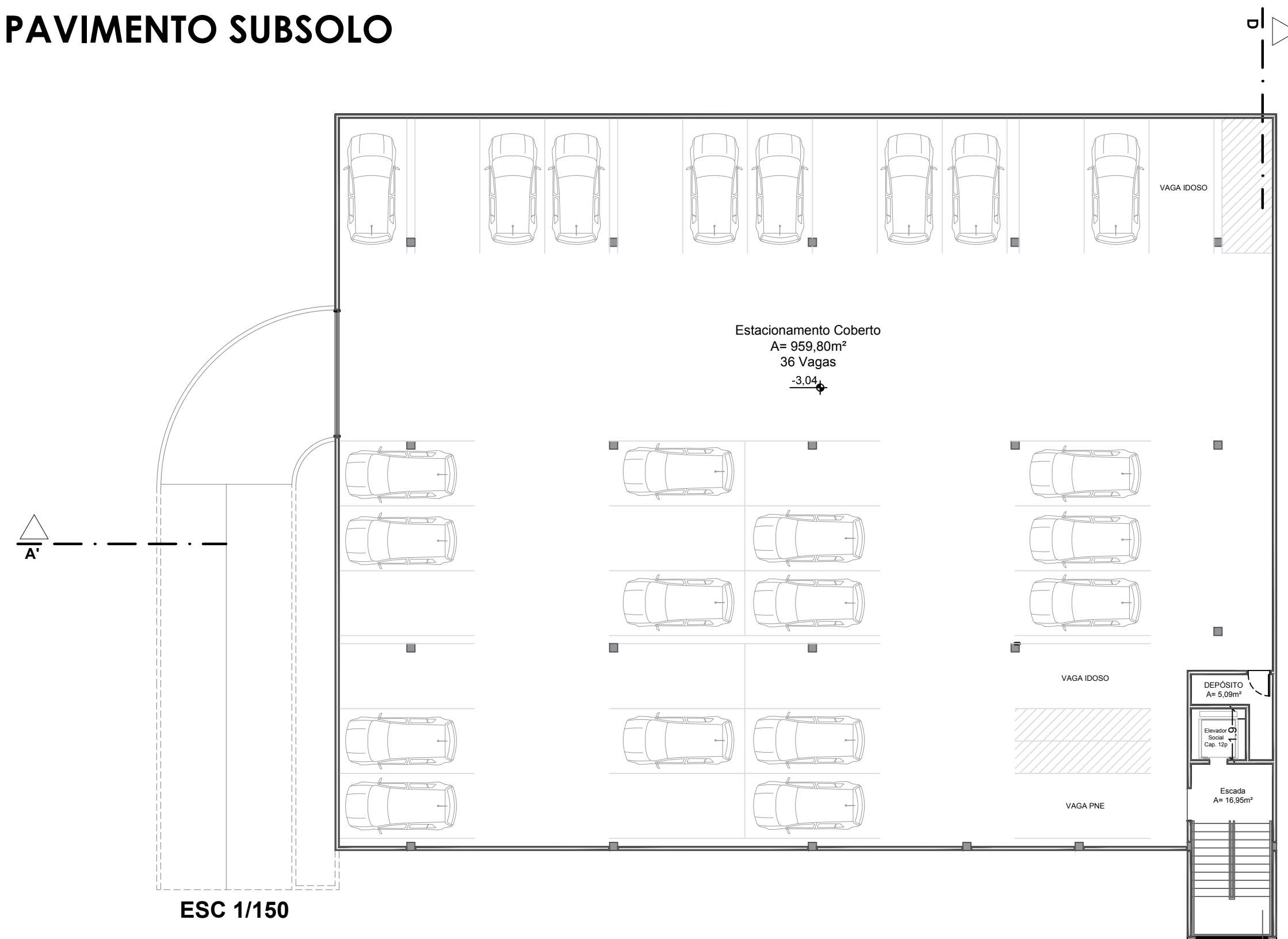
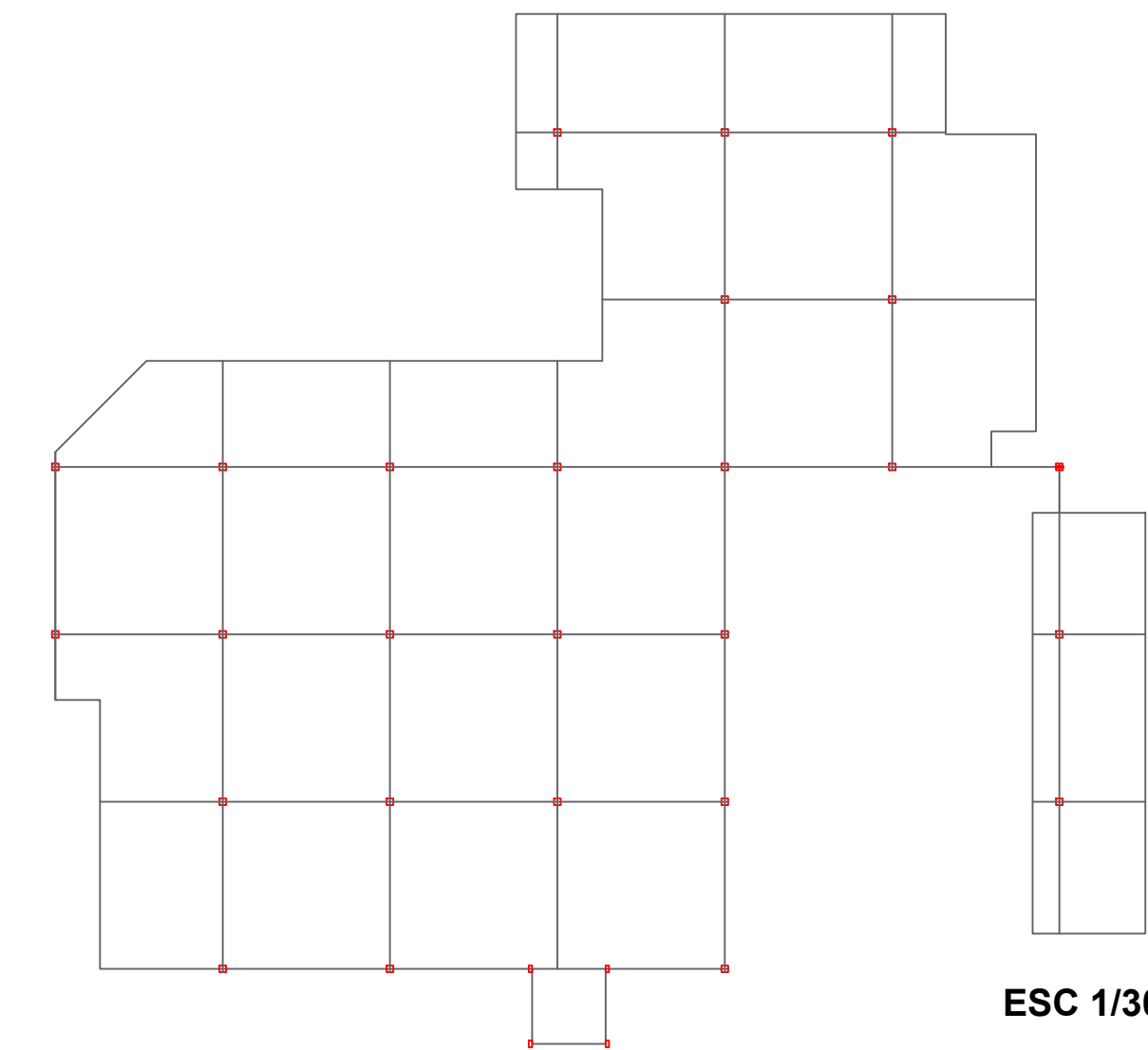


PAVIMENTO SUBSOLO



**DE ACORDO COM A NBR-9050 DE 2015 A
ACESSIBILIDADE É OBRIGATÓRIO PARA TODOS,
POR ISSO É NECESSÁRIO RESERVAR 2% DAS
VAGAS PARA PESSOAS COM DEFICIÊNCIA FÍSICA E
5%PARA IDOSOS.**

MALHA ESTRUTURAL

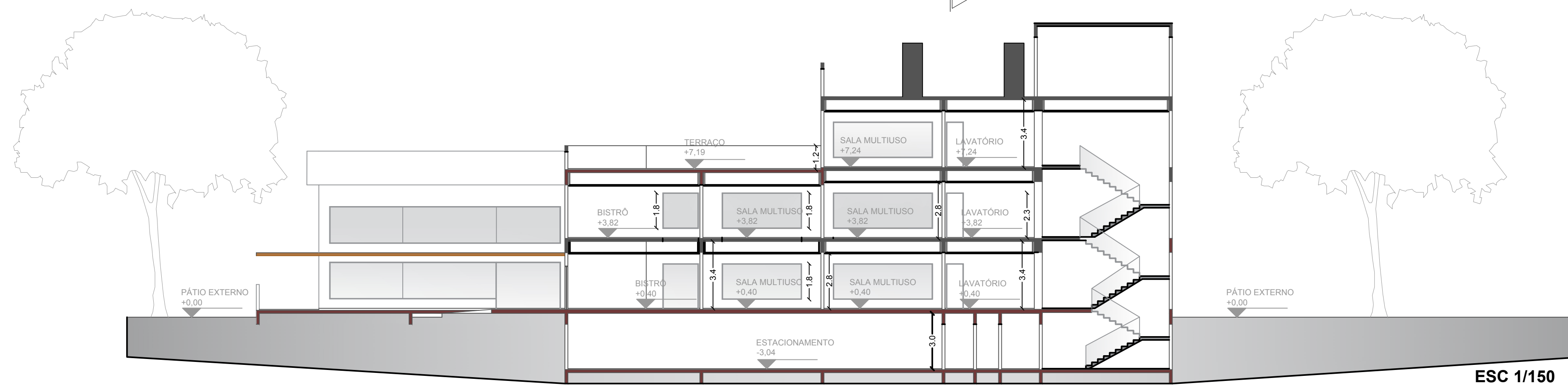


OS PILARES DO EDIFÍCIO FORAM DISPOSTOS DE 7,5 METROS EM 7,5 METROS, FORMANDO UMA MALHA COM PILARES DE 30CM X 30CM E VIGAS DE 55CM DE ALTURA.

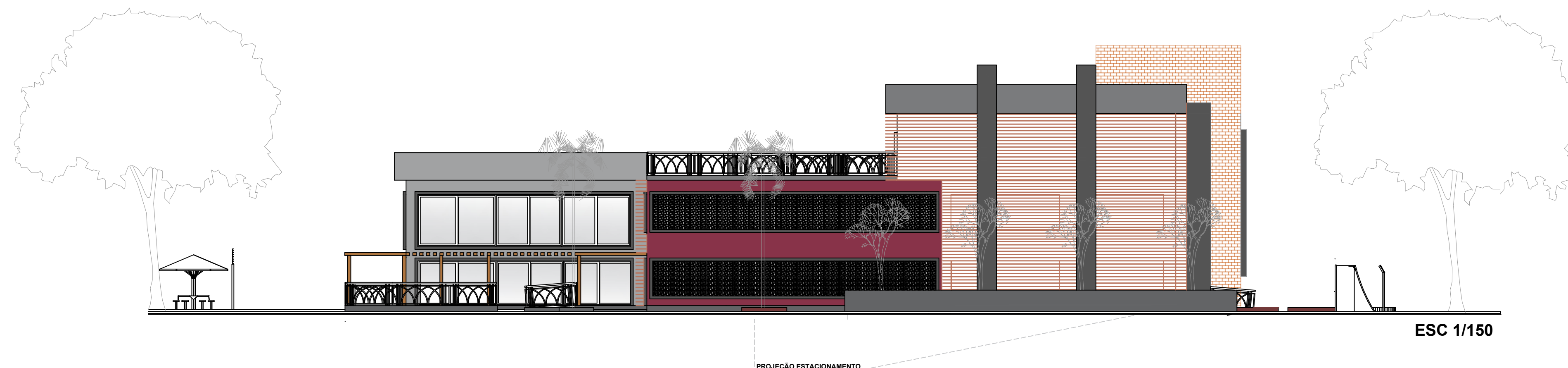
ACESSOS DO EQUIPAMENTO



CORTE DD'



FACHADA OESTE



PRAÇA (PÁTIO EXTERNO)

